

TTI SUCCESS INSIGHTS NOS SOLUTIONS

COMPORTEMENT

MOTIVATIONS

360[®]

APTITUDES

INTELLIGENCE
ÉMOTIONNELLE

STRESS



TTI SUCCESS INSIGHTS SOURCE DE VAL

Depuis 30 ans, TTI Success Insights® intervient dans le domaine des outils d'évaluation en ressources humaines. Notre philosophie est d'apporter les clefs du succès à tous les acteurs d'une organisation pour développer les performances individuelles et collectives.

Nous voulons permettre aux individus de s'apprécier et s'épanouir dans leurs responsabilités, qu'elles soient professionnelles, associatives ou personnelles.

TTI SUCCESS INSIGHTS, C'EST :



1 ÉVALUATION

toutes les 3 secondes



40 LANGUES

Traduction instantanée



90 PAYS

19000 consultants certifiés
dont 700 en France



35 CHERCHEURS

En R&D

Comment ?

Pourquoi ?

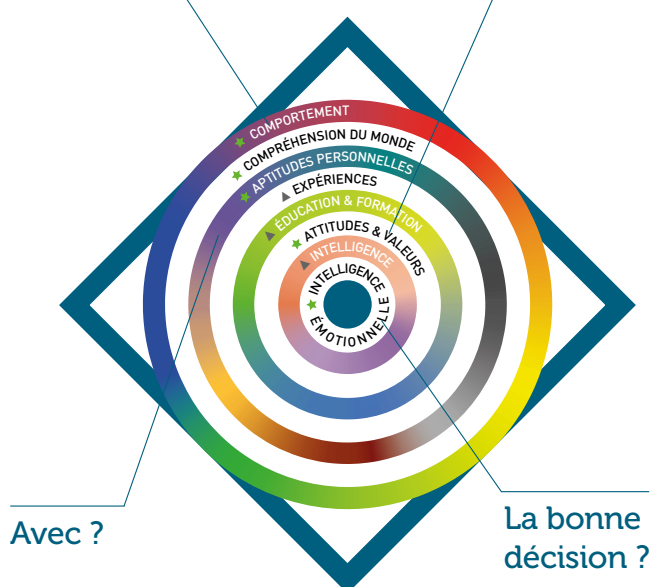


Schéma de la personne

La performance des organisations ne dépend-elle pas avant tout des hommes et des femmes qui les composent ?

Pour cela, TTI Success Insights met à disposition un panel d'outils d'évaluation du savoir-être pour optimiser le recrutement, la formation et le management.

La communication interne, la cohésion d'équipe, le bien-être, la conduite du changement ou encore le leadership, autant de thématiques qui contribuent à l'épanouissement des collaborateurs comme à la réussite des équipes.

Des sujets pour lesquels il convient de s'intéresser aux personnes derrière ces équipes, afin d'adapter toutes prises de décisions et d'actions à leurs personnalités et leurs talents.



EUR AJOUTÉE POUR VOS FORMATIONS



ILS NOUS FONT CONFIANCE :

Décathlon, Airbus, Biogen, Biomérieux, Europcar, GDF SUEZ, Babolat, Bonduelle, Compagnie des Alpes, Safran, Foncia, Grand Lyon Métropole, La Poste, Michelin, Société Générale, Thales...

OUTILS D'ACCOMPAGNEMENT



OUTIL DISC (comportement)

Cet outil évalue le style comportemental du répondant, établi sur une analyse différenciée de son style naturel et de son style adapté. Quel est son style de communication ? Quel est son niveau de flexibilité ? Ce modèle est basé sur l'évaluation des émotions procurant de l'énergie pour se mettre en mouvement.



OUTIL WPMOT (facteurs de motivations)

Cet outil évalue les facteurs de motivation du répondant, relevant notamment de ses valeurs et de ses attitudes. Cette dimension permet de comprendre ce qui pousse le répondant à agir, ses moteurs de comportement dans un contexte donné, autrement dit le poste qui lui permettra d'exprimer son leadership.

OUTILS DE MESURE



OUTIL PTSI (aptitudes personnelles)

Cet outil évalue les aptitudes personnelles, relatives aux principaux domaines professionnels, et d'obtenir un classement des mieux maîtrisées à celles qui ne sont encore qu'un potentiel à développer.



OUTIL EQ (intelligence émotionnelle)

L'intelligence émotionnelle explique aujourd'hui 70% du succès professionnel. Le quotient émotionnel reflète la capacité d'un individu à prendre une bonne décision dans un contexte de changement permanent, pouvant être soumis à des pressions fortes.

OUTILS D'AUDIT ET DE DIAGNOSTIC



GAMME STRESS (quotient de stress)

Cette évaluation va mesurer le niveau de stress, mais également apporter des clefs de lectures indispensables pour comprendre ce qui le crée.



OUTIL 360° (audit managérial interne)

Il permet de confronter l'auto-évaluation d'une personne aux évaluations de sa hiérarchie, de ses collaborateurs, ou de son entourage personnel.





TTI SUCCESS INSIGHTS®
FRANCE

103, rue Vauban
69006 LYON
Tél. : 04 27 02 73 00
contact@ttisuccessinsights.fr
www.ttisuccessinsights.fr